

**IMPACT DU LIEU DE RÉSIDENCE SUR LA
CONSOMMATION DE BIENS ET SERVICES
– APPLICATION AU GRAND GENÈVE –**

**Giovanni Ferro Luzzi, David Maradan, Caroline Schaerer
Haute Ecole de Gestion Genève
Université de Genève**

7 février 2017

Objectifs

- Déterminer la répartition des dépenses de consommation de biens privés (dépenses alimentaires ou non, loisirs, etc.) et de services publics (école, santé, mobilité) entre le lieu de domicile et le lieu de travail.
- Déterminer les conditions dans lesquelles les personnes ayant élu domicile dans le Grand Genève seraient intéressées à établir à nouveau leur domicile dans le canton de Genève.
- Estimer les effets sur la consommation de biens et de services selon différents scénarios de mouvements de personnes entre le canton de Genève et le Grand Genève.

Enquête

- Sondage téléphonique réalisé entre le 20 juin 2016 et le 2 juillet 2016 par la société DemoSCOPE

<i>Territoires</i>	<i>Echantillon</i>	<i>Marge d'erreur</i>
Département de l'Ain	200	5.7%
C.C. Pays de Gex		
C.C. Pays Bellegardien		
Département de la Haute-Savoie	198	5.7%
C.C. du Genevois		
C.A. Annemasse Agglo		
C.C. Arve et Salève		
C.C. Pays Rochois		
C.C. Faucigny Glières		
C.C. Bas Chablais		
C.C. Collines du Léman		
District de Nyon	202	5.7%
Total	600	4.9%

Profil des répondants

- Etablis dans la région depuis 2000 au plus tard
- Plus de 18 ans et responsables du ménage
- Profil :
 - Plus jeunes que la population en général
 - Ménages d'une seule personne sous-représentés
 - Part élevée de répondants ayant obtenu un diplôme de formation de niveau tertiaire
 - 62% des ménages déclarent avoir une vie confortable

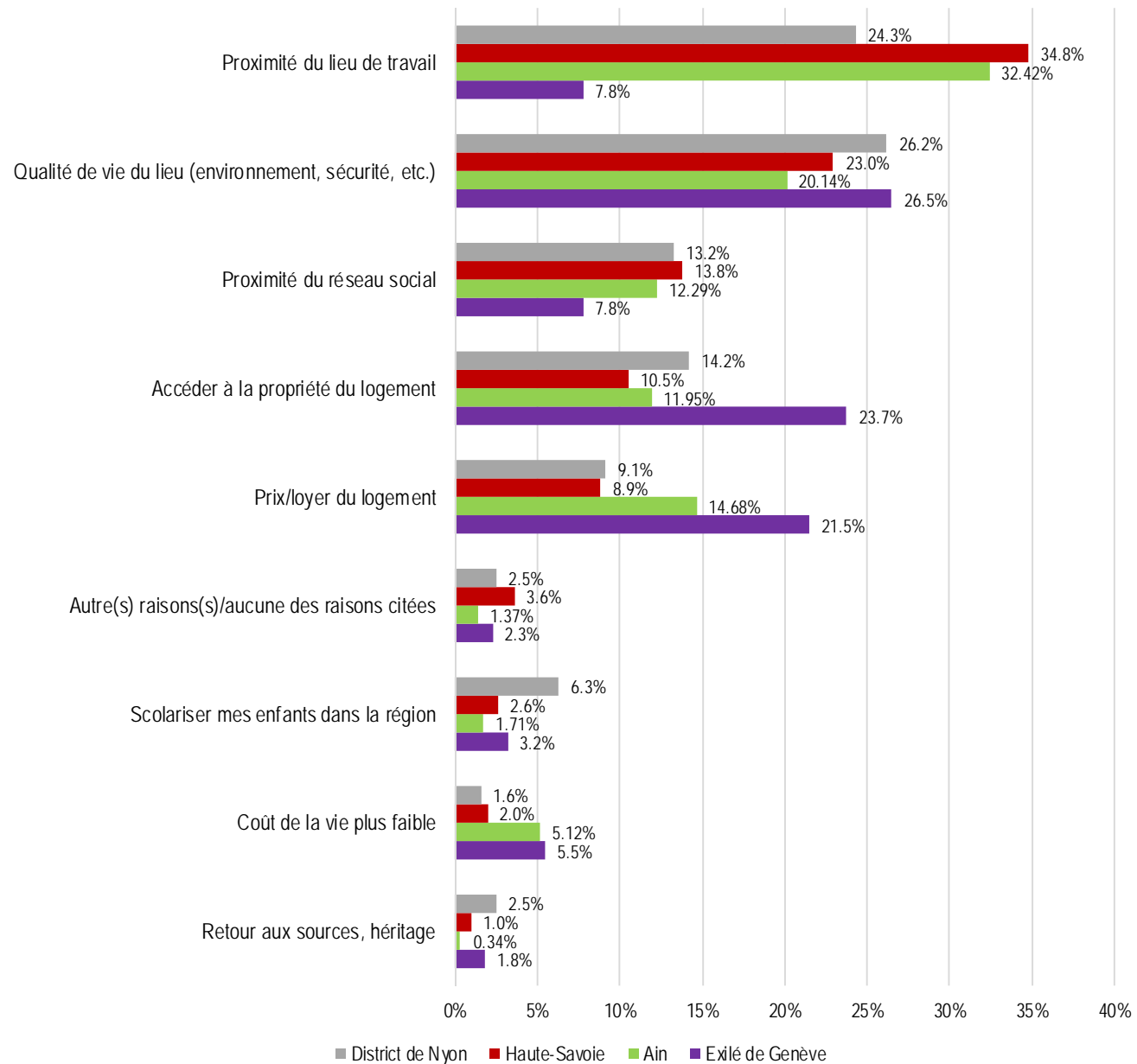
Provenance

Où habitiez-vous avant	Actuellement vous habitez....			Total
	Ain	Haute-Savoie	District de Nyon	
Ain	4.21	4.88	0.99	3.35
Haute-Savoie	15.26	11.22	0.99	9.05
District de Nyon	2.63	0.98	14.85	6.20
Canton de Genève	15.26	17.56	34.16	22.45
Ailleurs en Suisse	4.21	4.39	34.16	14.41
Ailleurs en France	45.26	53.66	3.47	34.00
Autre pays / sans réponse	13.16	7.32	11.39	10.55

Lieu de travail

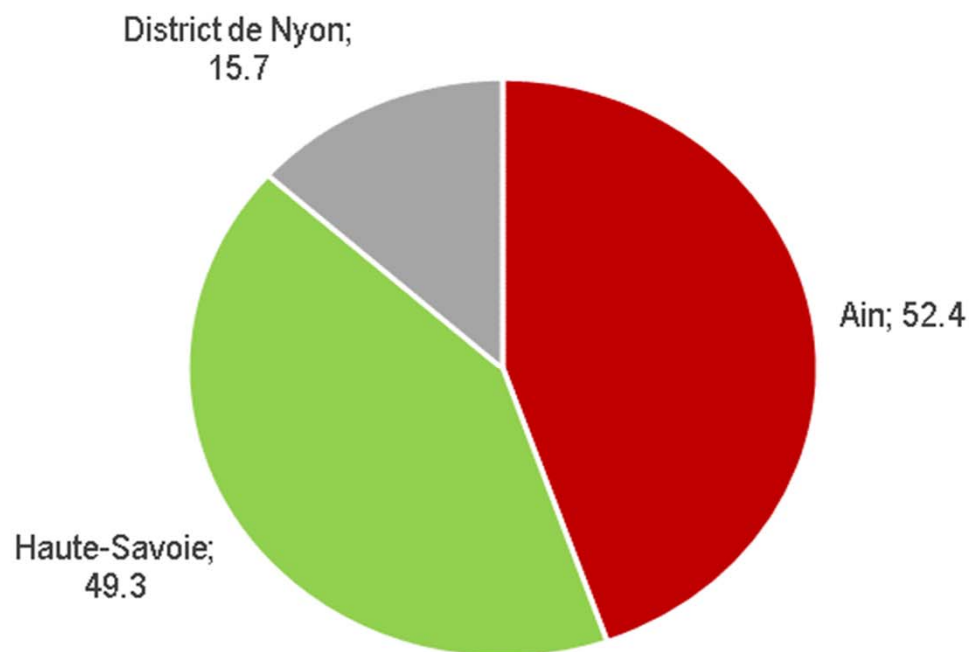
Où travaillez-vous	Lieu de résidence			Total
	Ain	Haute-Savoie	District de Nyon	
Ain	30.2	1.3	0.0	9.8
Haute-Savoie	5.2	49.4	0.7	19.6
Genève	51.5	43.0	36.6	43.5
District de Nyon	2.2	0.6	38.6	13.7
Ailleurs dans le canton de Vaud	8.1	1.3	15.9	8.2
Ailleurs	2.9	4.4	8.3	5.2

Choix résidentiels, par région

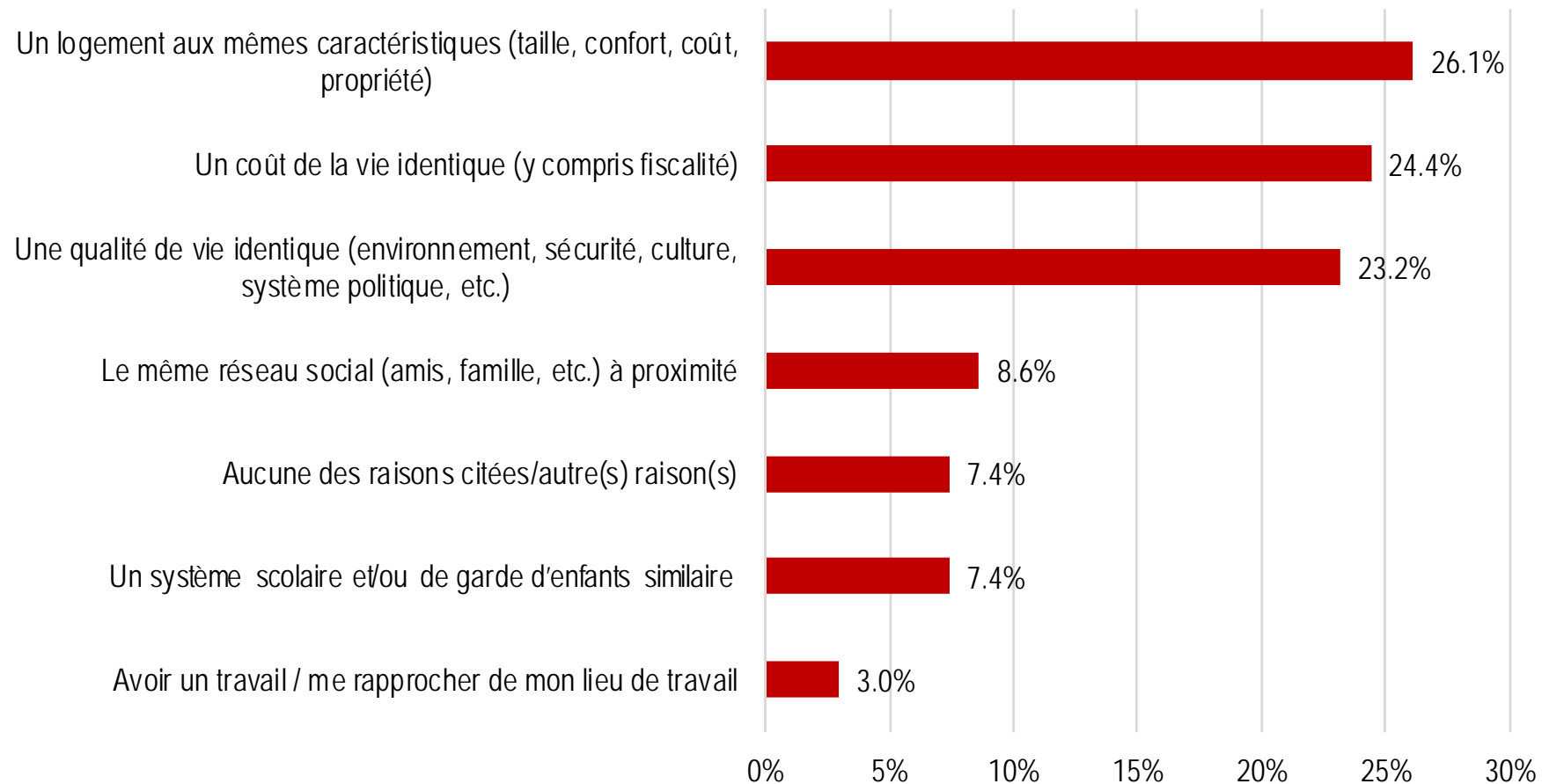


Changements de résidence

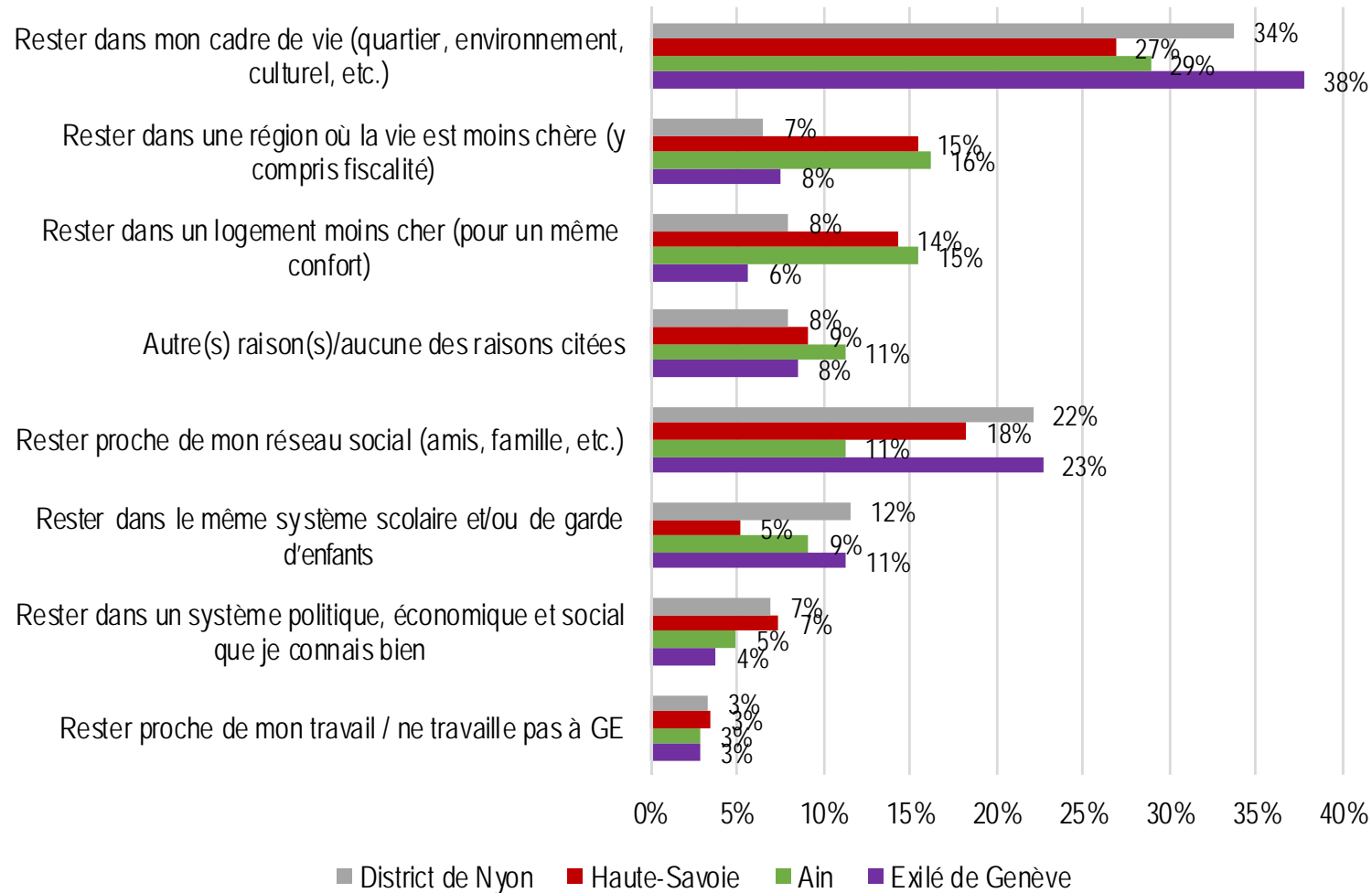
- Sous certaines conditions (logement identique, au même prix, qualité de vie identique, etc.), **39%** des répondants envisageraient de venir habiter à Genève



Conditions nécessaires pour venir dans le Canton



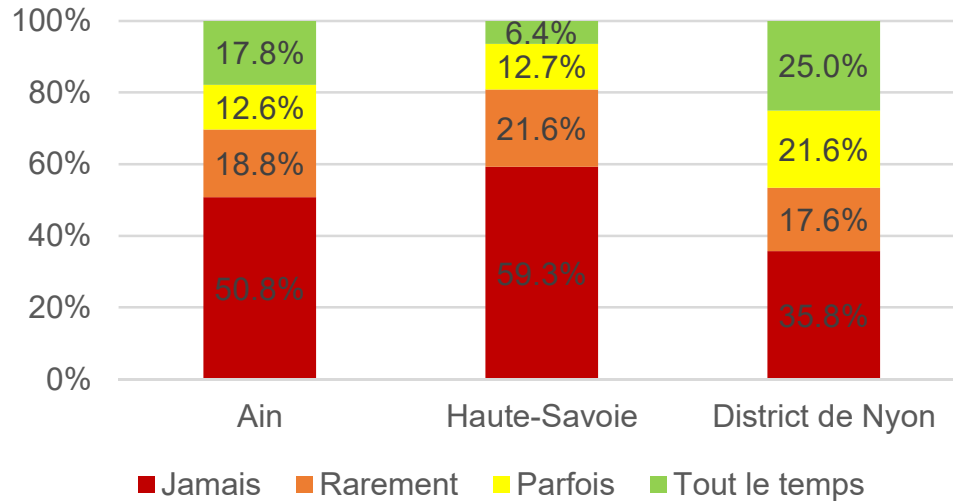
Raisons du refus de (re-) venir dans le Canton



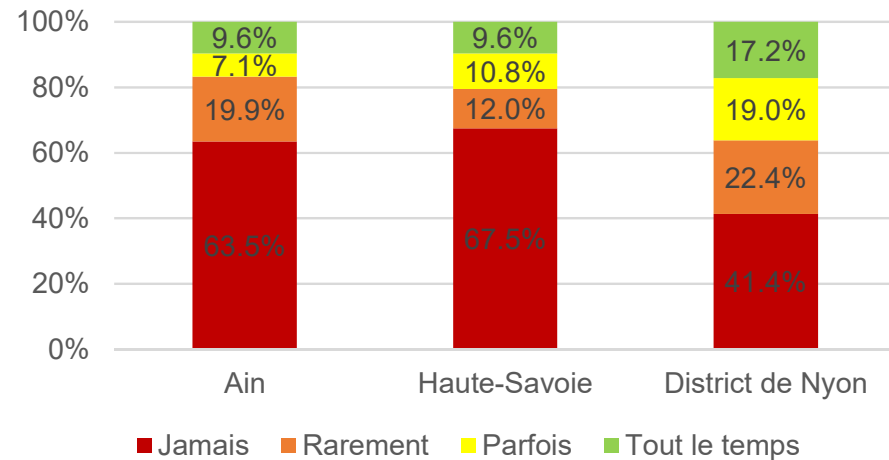
Scolarisation des enfants

<i>Lieu de scolarisation des enfants</i>	<i>Lieux de résidence actuels</i>			Total
	Ain	Haute-Savoie	District de Nyon	
Canton de Genève	8.8%	4.6%	7.5%	6.8%
France voisine	84.3%	92.8%	1.3%	61.7%
District de Nyon	0.6%	0.5%	80.6%	25.5%
Ailleurs	6.3%	2.1%	10.6%	6.0%

Utilisation des transports publics, actuels

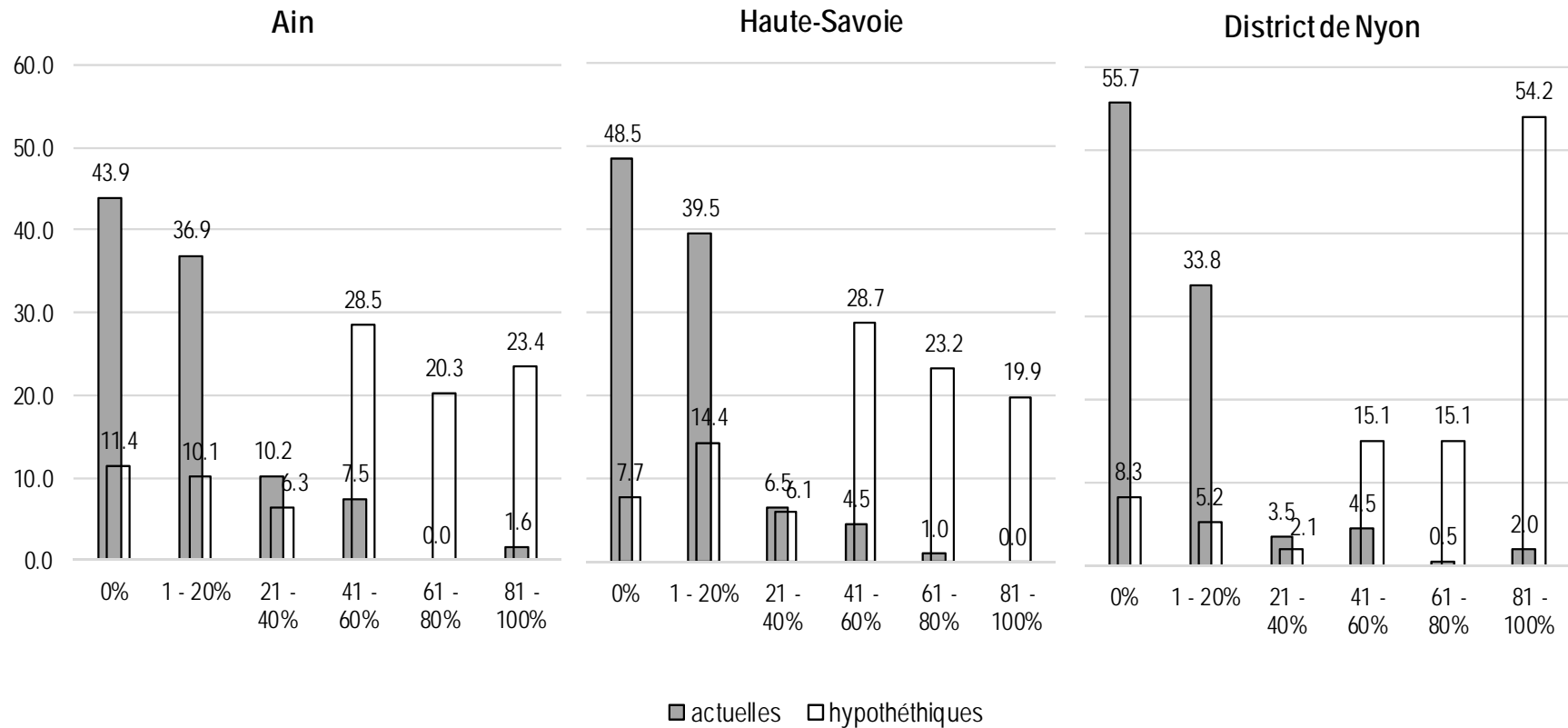


Partenaires



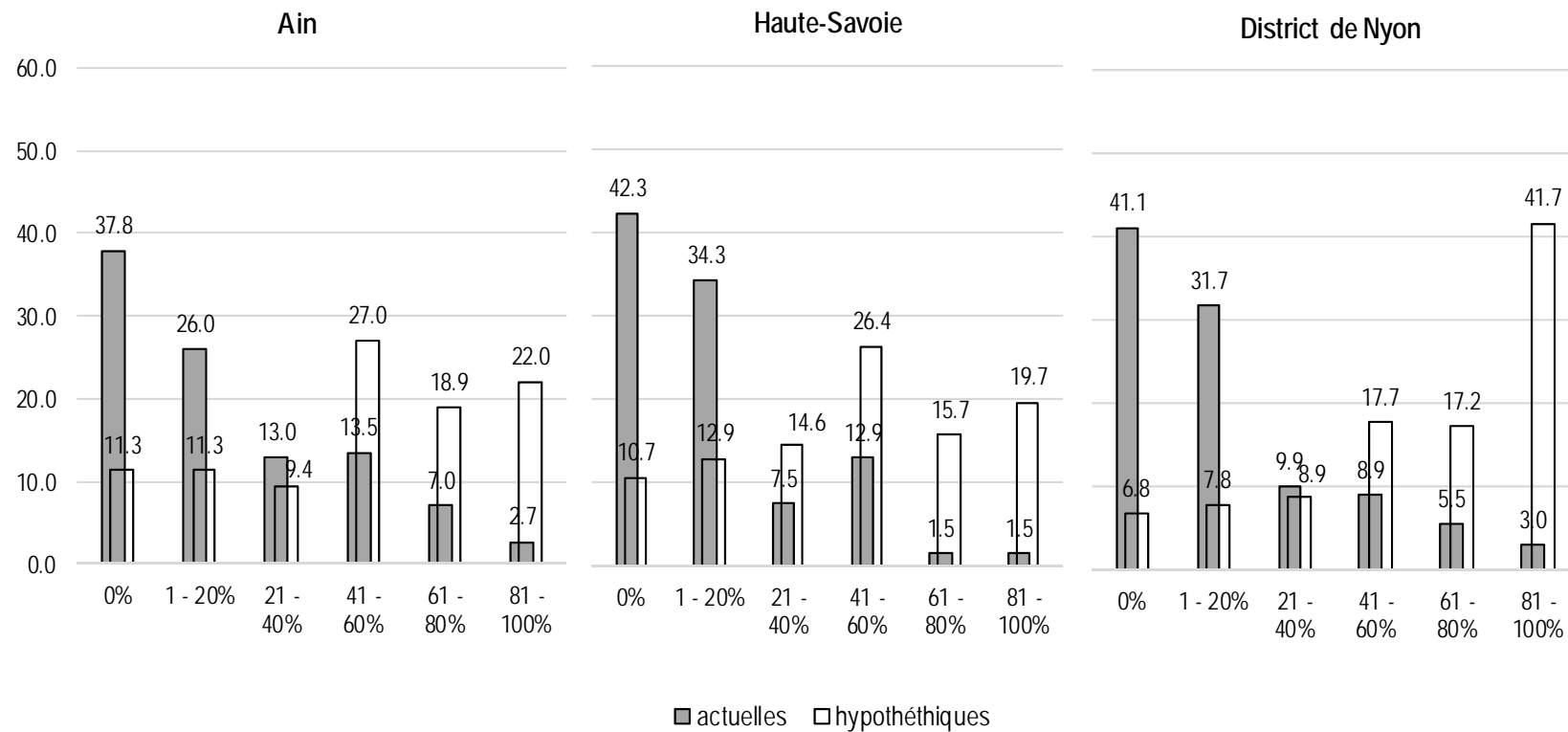
Evolution du lieu de consommation en cas de changement de résidence

Exemple : dépenses alimentaires



Evolution du lieu de consommation en cas de changement de résidence

Exemple : dépenses vestimentaires



Conséquences économiques des effets d'un changement de résidence

Estimation des conséquences économiques

- **Incidence primaire** : impact sur la consommation dans le canton
- **Incidence secondaire** : impact sur le revenu régional, qui inclut l'effet multiplicateur
 - Les nouvelles dépenses de consommation génèrent une hausse des revenus, qui vont en partie être dépensés et créer des revenus supplémentaires...

Estimation du nombre de ménages concernés par un changement de résidence

	<i>Solde migratoire 2005-2015, nombre de ménages</i>	<i>Estimation du nombre de ménages pouvant changer de résidence</i>	<i>Dont frontalier ou navetteur</i>		<i>Dont non-frontalier / non-navetteur</i>	
			Revenu moyen et faible	Revenu élevé	Revenu moyen et faible	Revenu élevé
Ain	15'686	8'157	1'236	4'202	1'730	989
Haute-Savoie	14'230	6'973	1'464	2'650	1'883	976
Nyon	3'345	468	88	190	88	102
Totaux	33'261	15'598	2'788	7'042	3'701	2'067

Incidence primaire : dépenses de consommation supplémentaires

Ménages frontaliers et navetteurs, en milliers de CHF

	Ain		Haute-Savoie		Nyon	
	Revenu médian	Revenu 3Q	Revenu médian	Revenu 3Q	Revenu médian	Revenu 3Q
Dépenses alimentaires	6'339	31'185	6'750	16'695	548	1'568
Dépenses d'habillement	1'430	7'034	1'707	4'223	130	372
Dépenses de sport, culture et loisirs	707	3'480	823	2'034	89	256
Dépenses de restauration	770	3'790	887	2'193	194	554
Dépenses de services et soins pers.	363	1'787	361	894	25	71
Dépenses services de santé	390	1'920	470	1'162	128	367
Dépenses logement principal	20'527	100'987	20'165	49'871	2'400	6'873
Totaux	30'526	150'184	31'163	77'071	3'513	10'061
Total général	302'519					

Incidence primaire : dépenses de consommation supplémentaires

Ménages non-frontaliers et non-navetteurs, en milliers de CHF

	Ain		Haute-Savoie		Nyon	
	Revenu médian	Revenu 3Q	Revenu médian	Revenu 3Q	Revenu médian	Revenu 3Q
Dépenses alimentaires	4'192	3'365	4'944	3'796	519	842
Dépenses d'habillement	946	759	1'251	960	123	200
Dépenses de sport, culture et loisirs	468	376	602	463	85	137
Dépenses de restauration	509	409	649	499	183	297
Dépenses de services et soins pers.	240	193	265	203	24	38
Dépenses services de santé	258	207	344	264	121	197
Dépenses logement principal	13'574	10'897	14'770	11'340	2'273	3'688
Totaux	20'187	16'206	22'825	17'524	3'328	5'399
Total général	85'469					

Incidence primaire : dépenses de consommation supplémentaires

- Au total, les changements potentiels de résidence pourraient rapporter plus de **388 millions de francs suisses** par an à l'économie genevoise sous forme de dépenses supplémentaires de consommation
→ **près de 0.83% du PIB du canton (2011)**
- 78% de ce gain résulte du «retour» des ménages actuellement frontaliers ou navetteurs; 22% des ménages non-frontaliers et non-navetteurs
- Si l'on intègre les faux résidents des départements de l'Ain et de la Haute-Savoie, 24 millions de dépenses de consommation supplémentaires
- Analyse de sensibilité : 198 – 518 millions de CHF par an

Incidence secondaire

Valeur du multiplicateur régional

	<i>Ain</i>	<i>Haute -Savoie</i>	<i>Nyon</i>
Dépense à Genève	28'437	23'688	43'377
Dépense totale	39'174	33'240	52'661
Propension moyenne à importer	40%	47%	39%
Revenu médian	47'740	44'990	70'728
Propension moyenne à consommer	82%	74%	74%
Multiplicateur	m3= 1.71	m2 = 1.36	m1 = 1.56

Incidence secondaire

Incidence secondaire pour l'ensemble des ménages, en millions de CHF

	<i>Ain</i>	<i>Haute-Savoie</i>	<i>Nyon</i>	<i>Total 1</i>	<i>Faux résidents</i>	<i>Total 2</i>
Incidence primaire	217	149	22	388	24	412
Incidence secondaire (m2 = 1.36)	296	202	30	528	33	561
Incidence secondaire (m3 = 1.71)	371	254	38	663	41	704

Conséquences économiques

- Estimation de l'augmentation finale du revenu régional: 528 à 704 millions de CHF
- Soit entre 1.1% et 1.5% du PIB du canton (2011)
- Si seuls les frontaliers et navetteurs sont considérés, l'augmentation du revenu régional se situe entre 412 et 517 millions de CHF